

IGLOO S2300

AUFSATZSTREUER

Bandstreuer für Kleinfahrzeuge
mit drei Behältergrößen:
800, 1100 und 1400 Liter



Funktionelles Design und Qualität

Der IGLOO S2300 ist breiten-/mengenkompensiert und durch die EpoSet Fernbedienung gesteuert.

Der Streuer ist durch die Fahrzeughydraulik oder einen Honda Benzinmotor (5,5 HK) angetrieben.

Behältergrößen im Bereich 800-2000 Liter sind durch die Kombination von Grundbehältern und Aufsatzrahmen erhältlich, und somit ist eine Anpassung des optimalen Behältervermögens auf dem einzelnen Fahrzeug möglich. Das niedrige Eigengewicht sowie der Schwerpunkt des Streuers macht ihn ideell für Montage auf kleinen Lkws und Trägerfahrzeugen.

Die IGLOO-Baureihe ist durch einfaches Design gekennzeichnet, und der überschaubare Motorenraum macht den Streuer sehr wartungsfreundlich mit niedrigen Betriebskosten zur Folge.

Grundjustierung der Dosierung erfolgt mechanisch über den Dosierschieber. Das profilierte Förderband arbeitet mit allen Materialtypen und sichert eine stabile und ebene Materialzufuhr.

Der rostfreie Streuteller mit einer Arbeitsbreite von 1,5 – 6 Metern macht den Streuer für Einsatz auf Radfahrwegen, Parkplätzen sowohl auf kleineren Wegen u.a.m. gut geeignet.

Die Oberflächenbehandlung der IGLOO-Baureihe besteht aus Sandstrahlung, Rostschutz mit Zweikomponenten Zinkstaubprimer und Zweikomponenten Topcoat.

Zubehör:

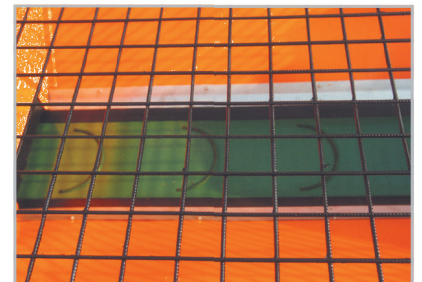
- Befeuchtungsanlage
- Benzinmotor
- Planenklappdach
- Abstellsysteme
- Rostfreie Version
- Entlastungsplatte
- Schwerpunktsicherung
- Aufsatzrahmen



Die EpoSet Fernbedienung wird im Fahrerhaus montiert für die Bedienung von Start/Stop der Streuung, der Streubreite, Rundumkennleuchte und Arbeitslicht.



Der Streuteller und Trichter sind aus rostfreiem, lackiertem Stahl.



Der Streuer ist mit einem profilierten Förderband ausgestattet um eine gleichmäßigere Entleerung des Behälters zu erzielen.



Ferdinand Pillhofer
mobil: 0664-6123442
ferdinand.pillhofer@hydrac.com

www.hydrac.com