

OPTIONEN

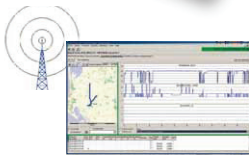
EpoSat® –
GPS-gesteuerte Streuung



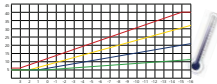
Drahtlose EpoMaster® IV
Fernbedienung



Vinterman Light



EpoTherm



SALT 1

SALT 1 - der wegabhängige und
synchrone Streuautomat mit
dem Schneekendosierprinzip.
Behältergrößen: 1,7 - 7 m³



Epoke® A/S
Vejenvej 50, Askov
DK-6600 Vejen
Tel. +45 76 96 22 00
Fax +45 75 36 38 67
epoke@epoke.dk
www.epoke.dk



In Rahmen unserer Bemühungen eine hohe Produktqualität zu gewährleisten erhielt Epoke® A/S das ISO 9001:2008 Zertifikat.

GS-Zeichen
E1-Kennlinie
RoHS Direktive
WEEE Direktive



Epoke® A/S kommt sich den die
Umwelt und nachhaltige
Fortwirtschalt. Daher ist dieses
Prospekt auf FSC-Papier gedruckt.



1302/11 - 018



– gegen Winterglätte!

SALT 1

Epoke® A/S hat die langjährige Erfahrung im Bereich Entwicklung von Ausrüstung für Glättebekämpfung für die Entwicklung des einzigartigen und funktionellen Streuers verwendet.

Eine lange Lebensdauer und eine überdurchschnittliche Betriebssicherheit können wir durch den Einbau von hochwertigen Hydraulik- bzw. Elektronik-Bauteilen sicherstellen.

Die Baureihe SALT 1 ermöglicht durch 5 unterschiedliche Behälterlängen ein problemloses Aufbauen bei geringer Bauhöhe und optimaler Schwerpunktage. Dadurch ist eine hohe Fahrsicherheit beim Streueinsatz gewährleistet.

Die gleichmäßige Entleerung, die durch einen speziellen Schnecken- aufbau ermöglicht wird, trägt ebenfalls zur Fahrsicherheit bei.

Der systematische An- bzw. Aufbau aller Komponenten – sowie die logische Anbringung der Bedienelemente – tragen dazu bei, dass sowohl der Bediener als auch das Wartungspersonal optimale Arbeitsbedingungen vorfindet. Die Bedienelemente, wie z. B. das Öffnen/Schließen des Planenklappdaches, die Befüllung der Seitentanks und das evtl. Entleeren des Behälters, sind bei aufgebautem Streuer vom Boden aus bedienbar.

Bedienungsfunktionen für die Entleerung, die Flüssigkeitsfüllung sowie das Planenklappdach sind ergonomisch korrekt hinten am Streuer untergebracht, wodurch der Fahrer diese am Boden stehend bedienen kann – ohne dem Streuer besteigen zu müssen.



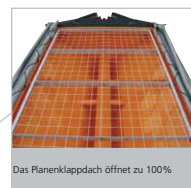
Klappdachverriegelung verhindert das Öffnen bei starkem Fahrtwind



Dosierstern auf der Schnecke, das Streugut wird dem Streuschacht gleichmäßig zugeführt.



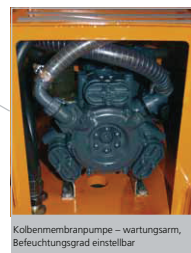
Streustoffverteiler mit Mischkammer auf dem Streuteller



Das Planenklappdach öffnet zu 100%



„Feste Rolle“ – Schnellabsetzvorrichtung bis 14 Tonnen.



Kolbenmembranpumpe – wartungsarm, Befeuchtungsgrad einstellbar

Elektro-Steuerung

Der SALT 1 wird standardmäßig mit der EpoBasic® Fernbedienung ausgerüstet.

Optional erhalten Sie die kabellose EpoMaster® IV Fernbedienung, die durch ein größeres Display eine leichtere Einstellung aller Bedienungsparameter und die Fehlerdiagnose für den Service ermöglicht. Dadurch wird ein problemloser Aufbau auf alle Fahrzeuge ohne aufwendige Verkabelung zwischen Bedienpult und Streuer ermöglicht.

Alle Antriebe sind geregelt, dies gewährleistet eine umweltfreundliche Dosierung der Streustoffmenge nach dem Motto: "So wenig wie möglich, so viel wie nötig."

Antriebssysteme

Die Epoke Baureihe SALT 1 bietet 3 verschiedene Antriebsvarianten:



Hydraulik

Antrieb durch die Hydraulikanlage des Trägerfahrzeugs.



Dieselmotor

Antrieb durch einen front- oder heckseitig montierten Dieselmotor.



Zapfwelle

Antrieb durch Hydraulikpumpe, über die Heckzapfwelle des Trägerfahrzeugs angetrieben.