

# OPTIONEN

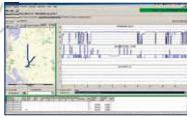
EpoSat® –  
GPS-gesteuerte Streuung



Drahtlose EpoMaster® IV  
Fernbedienung



Datenerfassung  
GSM & GPRS



Streuteller mit  
Mischkammer



# SIRIUS AST®

SIRIUS AST® (Advanced Spreading Technology)  
ist ein wegabhängiger und synchronisierter  
Streuer mit dem Epoke-Dosierprinzip.  
Behältergrößen: 3-9 m<sup>3</sup>



Epoke® A/S  
Vejenvej 50, Askov  
DK-6600 Vejen  
Tel. +45 76 96 22 00  
Fax +45 75 36 38 67  
epoke@epoke.dk  
www.epoke.dk



In Rahmen unserer Bemühungen eine hohe Produktqualität zu gewährleisten erhielt Epoke® A/S das ISO 9001:2008 Zertifikat.

TLG B-3 Zulassung

GS-Zeichen

E1-Abnahme

RoHS Direktive

WEEE Direktive



Epoke® A/S kommt sich den die Umwelt und nachhaltige Fortbewirtschaftung. Daher ist dieses Prospekt auf FSC-Papier gedruckt.



1102/11 - 1/08



– gegen Winterglätte!

## Neuentwickelte funktionelle Konstruktion

In die Neuentwicklung des SIRIUS AST® ist unsere langjährige Erfahrung auf dem Gebiet der Glattebekämpfung zu 100 % eingegangen.

Eine lange Lebensdauer und eine überdurchschnittliche Betriebssicherheit können wir durch den Einbau von hochwertigen Hydraulik- bzw. Elektronik-Bauteilen sicherstellen.

Der systematische An- bzw. Aufbau aller Komponenten – sowie die logische Anbringung der Bedienelemente – tragen dazu bei, dass sowohl der Bediener als auch das Wartungspersonal optimale und ergonomisch korrekte Arbeitsbedingungen vorfindet. Die Bedienelemente, wie z. B. das Öffnen/Schließen des Planenklappdaches, die Befüllung der Seitentanks und das evtl. Entleeren des Behälters, sind bei aufgebautem Streuer vom Boden aus bedienbar.

### Streugerätaufbau

Drei Behälterlängen der SIRIUS AST®-Baureihe ermöglichen einen problemlosen Aufbau auf alle gängigen Lkw.

### Streutechnik

Die in dem Streustoffverteiler integrierte Leiter gewährleistet einen sicheren Zugang zum Aggregaterraum. Der neuentwickelte Streuteiler führt zu einem scharf abgegrenzten Streubild bei allen Streumaterialien. Der SIRIUS AST® kann auch mit der von Epoke entwickelten Mischkammer ausgestattet werden.

### Elektro-Steuerung

Der SIRIUS AST wird standardmäßig mit der EpoBasic® Fernbedienung ausgerüstet.

Optional erhalten Sie die kabellose EpoMaster® IV Fernbedienung, die durch ein größeres Display eine leichtere Einstellung aller Bedienungsparameter und die Fehlerdiagnose für den Service ermöglicht. Dadurch wird ein problemloser Aufbau auf alle Fahrzeuge ohne aufwendige Verkabelung zwischen Bedienpult und Streuer ermöglicht.



## Dosierprinzip

Das Epoke-Dosierprinzip garantiert eine problemlose Ausbringung aller Streumaterialien. Über die Auslegewalze wird nur die Menge Streugut auf das unbelastete Förderband abgelegt, die tatsächlich benötigt wird. Der Behälter wird dadurch gleichmäßig von oben nach unten entleert, es entsteht keine Schwerpunkverlagerung.

Das Epoke Prinzip besteht aus:

- Umrührwelle, die Brückenbildung verhindert und große Klumpen im Material zerkleinert, um eine gleichmäßige Materialzufuhr zu sichern.
- Auslegewalze, für gleichmäßige Entleerung über die gesamte Länge des Streubehälters.
- Unbelastetes Förderband, das die genau dosierte Streugutmenge unbeschwert und ohne Klumpen und Steine zum Streuteiler leitet.

### Vorteile

- Geringes Anfahrmoment
- Minimaler Verschleiß und sehr wartungsfreundlich
- Gleichmäßige Materialzufuhr zum Streuteiler
- Zerkleinerung von Klumpen im Material
- Entgegenwirkung von Brückenbildung im Behälter
- Gleichmäßige Entleerung des Behälters und somit keine Schwerpunkverlagerung auf dem LKW
- Problemlose Steuerung aller Materialtypen
- Niedriger Kraftbedarf

## SIRIUS AST®

- Neuentwickeltes Förderband
- Gewichtsreduktion
- Neuentwickelter Streuteiler
- Neue Elektro-Steuerung
- Schnellauslösung für schnelle Entleerung des Behälters
- Kabellose Fernbedienung (Option)
- Geräuscharmer, wassergekühlter Dieselmotor (Option)
- Funktionelles Design

## Antriebssysteme



**Hydraulik**  
SH - Fahrzeughydraulik.  
40 - 50 l/min. 1.70 Bar bei 60 km/h  
Max. 75 l/min. Kurzzeitig.



**Dieselmotor**  
SE - eigener Dieselmotor.  
2, 3 oder 4 Zylinder  
Wassergekühlt.



**SW - Antriebsrad**  
Eine sehr flexible Option, die den Streuer unabhängig vom Fahrzeug macht. Von Epoke® A/S patentiert.



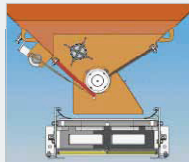
Im wartungsfreundlichen Aggregaterraum (EP 44) sind alle zentralen Komponenten leicht und überschaubar für Wartungsarbeiten untergebracht. Die Klapptür schützt gegen Regen/Schnee.



Patentierter Streuteiler mit Mischkammer sorgt für eine 100%ige Durchmischung von Salz und Sole.



EpoFactor - die berührungslose, elektronische Streukontrolle von Epoke® A/S patentiert.



Mit dem Epoke-Prinzip erfolgt eine gleichmäßige und genaue Auslegung des Streugutes ungeachtet der Beschaffenheit des Materials.



Bedienungsfreundliches Planenklappdach mit Verriegelung und voller Behälteröffnung.



Solettanks vom Spezialdesign für gleichmäßige Füllung/Entleerung.